



Ecorobotix ARA Feldspritze

Spotspraying

Thomas Rohringer, BSc – 04.09.2025 Kremser Gespräche

Was ist Spotspraying?

Zielgenaue PSM-Applikation in 6x6 cm Raster
mittels Einzeldüzenschaltung

Warum Spotspraying?

Merci Suche Abbo agrarheute

Interview

Pflanzenschutzmittel: Warum die Zulassung nicht mehr richtig rund läuft



© Ineswe Fotografin/IMA, BVL-Präsident Friedel Cramer im Berliner Büro: „Der Rechtsrahmen ist seit 10 Jahren unverändert.“

Facebook Teilen Pinterest Pinzen LinkedIn Teilen Mail Drucken

Karl Bockholt, agrarheute
am 27.05.2025 - 05:23 Uhr

Bayerisches Landwirtschaftliches

Wochenblatt

EU blockiert Pflanzenschutz der Zukunft: Ackerbauern finden kein Gehör



© Carmen Klotz Windstill ist es, die Bienen sind im Stock – dieser Landwirt schützt verantwortungsbewusst und risikominimierend seinen Weizen.

Facebook Teilen Pinterest Pinzen Mail Drucken

Wolfgang Piller
am 26.05.2025 - 06:00 Uhr

Warum Spotspraying?

Zielgenaue Applikation in 6 x 6 cm Auflösung

Saisonarbeitskräfte

- Hoher Zeitaufwand (Akh/ha)
- Hohe Kosten
- Verfügbarkeit



PSM - Einsparung

- Je nach Unkrautdruck bis zu 95% Einsparung möglich



Phytotoxizität

- Hauptkultur wird durch zielgenaue Ausbringung nicht geschädigt





Funktionsweise

Technische Daten

Funktionsweise



Fronttank:

- 600l Reinwassertank
- 300l Spritzbrühetank
- Mischung am Feld
- Gewicht: 300 kg



Feldspritze:

- 6 m Arbeitsbreite
- 6 Kameraeinheiten
- 156 Einzeldüsen
- Gewicht: 1100 kg



Hochauflösendes Kamerasystem:

- Pflanzendetektion
- Geschwindigkeits- und Bewegungsprüfung

Funktionsweise



Pflanzendetektion:

- Künstliche Intelligenz

Applikation:

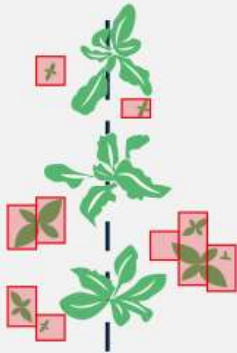
- Einzeldüzenschaltung
- 156 Düsen (4 cm Abstand)

Ergebnis:

6 x 6 cm Raster

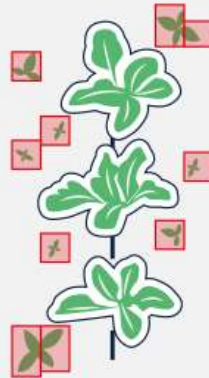


Applikationsmöglichkeiten (1 von 3)



Algorithmus 1

Anwendung von selektiven Herbiziden gegen Unkräuter auch in der Nähe von Kulturen.



Algorithmus 2

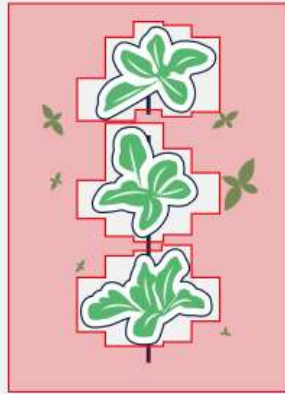
Anwendung von nicht-selektiven Herbiziden mit einstellbarer Sicherheitszone.



Algorithmus 3

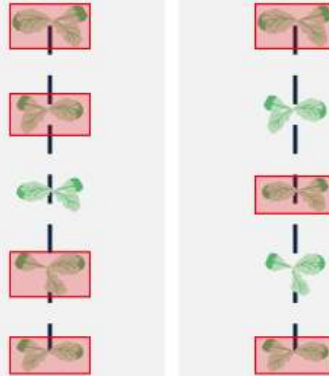
Anwendung von Fungiziden, Insektiziden, Düngemitteln und Biostimulanzien nur auf die Kultur.

Applikationsmöglichkeiten (2 von 3)



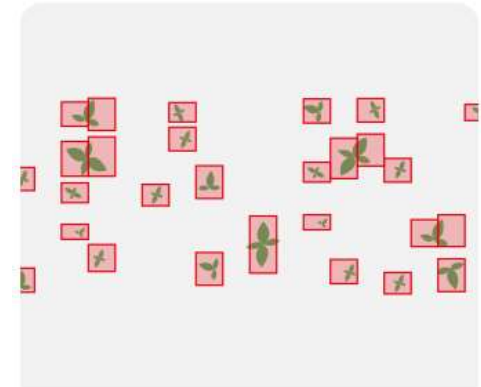
Algorithmus 4

Spritzt alles außer Erntegut mit einstellbarer Sicherheitszone.



Algorithmus 5: Thinning

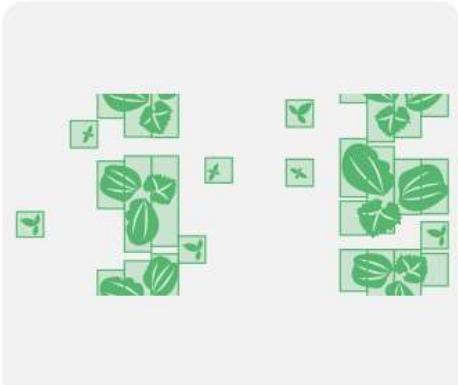
Selektive Herbizidanwendung zur Reduzierung der Dichte und Förderung des Wachstums.



Algorithmus 6

Vor der Aussaat: Herbizideinsatz.

Applikationsmöglichkeiten (3 von 3)



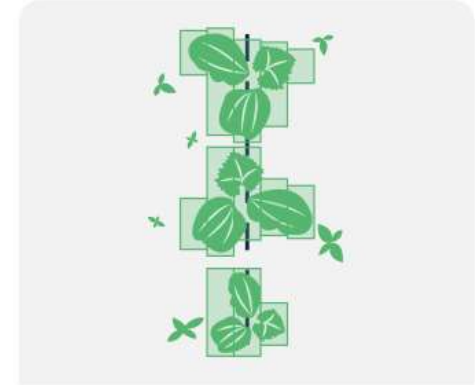
Algorithmus 7

Anwendung von Fungiziden, Insektiziden, Düngemitteln und Biostimulanzen auf alle Grünpflanzen.



Algorithmus 8

Größenabhängige Herbizidausbringung.



Algorithmus 9

Größenabhängige Anwendung von Fungiziden, Insektiziden, Düngemitteln und Biostimulanzen.

Anwendungsmöglichkeiten



Intuitive Benutzeroberfläche



- Komplette Steuerung über Tablet
- Eingabe von:
 - Kulturpflanze
 - Ziel (Kulturpflanze oder Unkraut)
 - Selektiv (Ja oder Nein)

Technische Daten

Arbeitsgeschwindigkeit

7,5 km/h



Flächenleistung

3 ha/h



Anforderungen Traktor

80 PS

3-Pol-Steckdose
Doppelwirkendes
Steuergerät Front





Firmenvorstellung





- Yverdon-les-Bains, Schweiz 
- Gründung: 2014
- Investoren: BASF, Swisscom, Capagro, Verve Ventures, 4FO Venture, Business Angles Switzerland
- Vision: Förderung einer nachhaltigen und umweltschonenden Landwirtschaft

- **Vertrieb in Österreich**



Quelle: Google Maps

LTC Lagerhaus
TechnikCenter



Danke für Ihre Aufmerksamkeit!

Kontakt



Thomas Rohringer, BSc



LTC Korneuburg

thomas.rohringer@lagerhaustc.at

0664 / 88839499

**Bei Interesse oder Fragen bitte
melden!**

LTC Lagerhaus
TechnikCenter

